

Fiche technique  
22/11/2025

**Les Épis Noirs présentent**



**2789**

## CONTACTS

### Régie technique

Son: Nicolas Delbart  
[delbart.nicolas@icloud.com](mailto:delbart.nicolas@icloud.com) / 06 08 76 04 12

Lumières: François ALAPETITE  
[francoisalapetite.tech@gmail.com](mailto:francoisalapetite.tech@gmail.com) / 06 52 98 13 24

### Administration de tournée

[mariehelene.guerin@laposte.net](mailto:mariehelene.guerin@laposte.net) / 06 16 93 55 20

## INFORMATIONS GÉNÉRALES

- 2789 est un spectacle théâtral et musical sonorisé
- L'équipe de tournée est composée de 4 comédien.nes, 1 musicien et deux régisseurs
- L'ensemble du consommable gaffer, gélatines est à fournir par le théâtre d'accueil
- Le prémontage lumière, son, plateau, sera fait avant l'arrivée des régisseurs
- Toute captation et photographie est interdite sauf autorisation de la production

# PLANNING

À adapté selon les situations

| <b>Planning</b> | <b>Planning</b>  | <b>Planning</b>   |
|-----------------|--|---|
| 9h - 13h        | Instalation, Réglages<br>lumière-son-vidéo               | 1 Régisseur Lumière<br>1 Régisseur Plateau<br>1 Régisseur Son/Vidéo |
| 13h - 14h       | Repas  |   |
| 14h - 15h       | Suite et fin réglages<br>lumières-son-vidéo si<br>besoin | 1 Régisseur Lumière<br>1 Régisseur Plateau<br>1 Régisseur Son/Vidéo |
| 15h - 18h       | Balance son, raccords et<br>filage technique             | 1 Régisseur Lumière<br>1 Régisseur Plateau<br>1 Régisseur Son/Vidéo |
| 18h - 19h       | Pause  |   |
| 19h - 20h       | Mise   | 1 Régisseur Lumière<br>1 Régisseur Plateau<br>1 Régisseur Son/Vidéo |
| 20h - 21h40     | Spectacle  | 1 Régisseur Lumière<br>1 Régisseur Plateau<br>1 Régisseur Son/Vidéo |
| 22h - 23h       | Démontage  | 1 Régisseur Lumière<br>1 Régisseur Plateau<br>1 Régisseur Son/Vidéo |

# PLATEAU

## Dimension **minimum** du plateau

Ouverture au cadre : 8m ( 9m mur à mur )

Profondeur : 7m en jeu ( 8m mur du fond )

Hauteur sous gril : 6m

## Draperie

- 4 pendrillons noirs à l'italienne
- 2 frises noires
- Un rideau de fond de scène noir

## Nous avons besoin de:

-2 praticables type SAMIA de 2m sur 1m, hauteur 80 CM « jupés » en noir

-5 chaises NON PLIANTES couleur sombre ou couleur bois comme sur la photo ci dessous



# LUMIÈRES

## **Projecteurs :**

L'intégralité des projecteurs doivent être fournis par le théâtre d'accueil. Ils peuvent être remplacés afin d'éviter de la location

### **FACE**

- 3 PC 2KW + volets
- 3 PAR 64 CP62
- 1 Découpes 714 SX
- 1 Découpes 614 SX

### **GRIL**

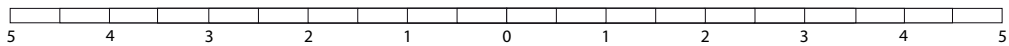
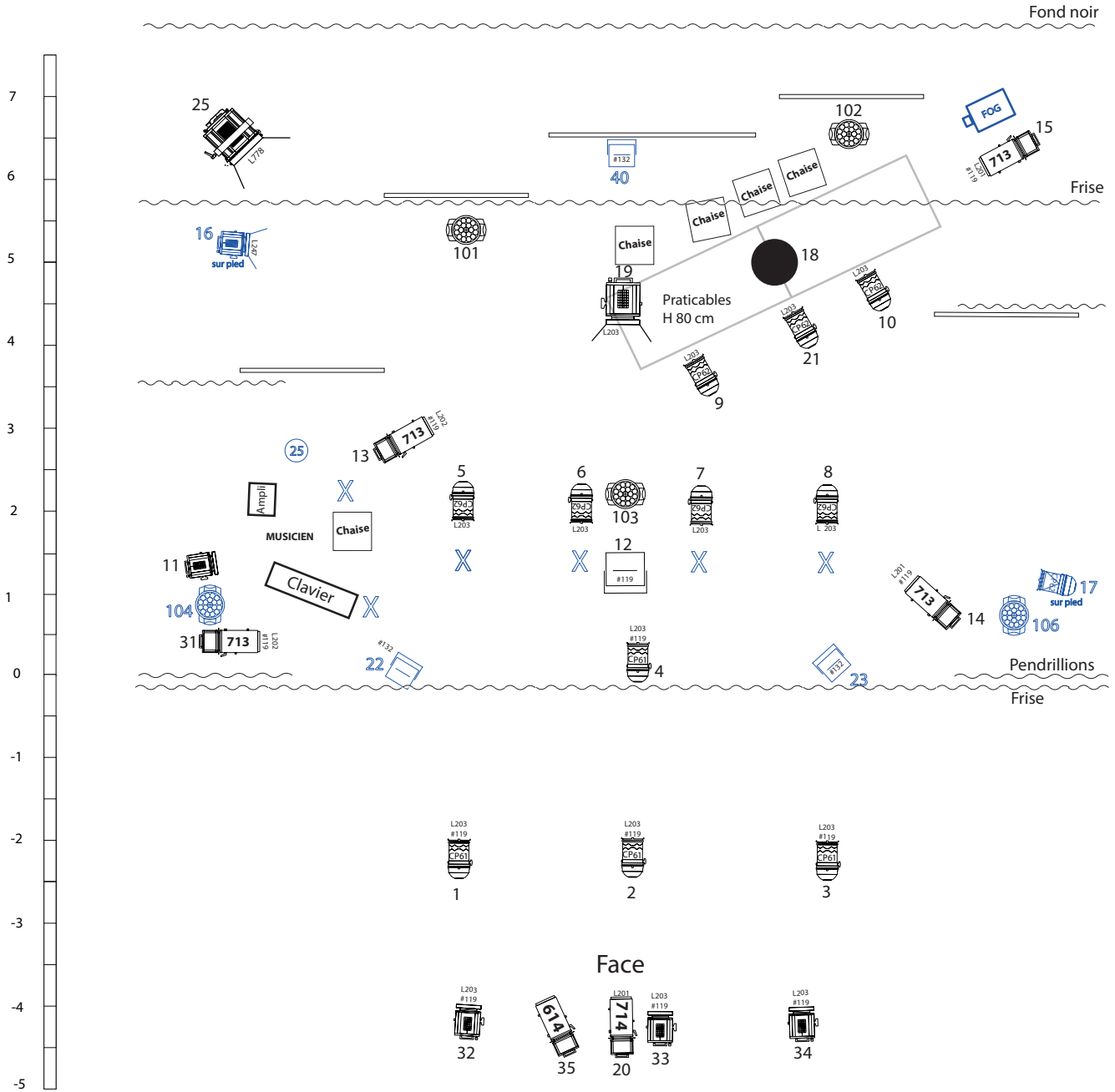
- 3 WASH type MAC AURA
- 8 PAR 64 CP62
- 1 Cycloïde 1kw
- 1 PC 5KW Fresnel avec volets
- 1 PC 2KW Fresnel avec volets
- 1 PC 1KW martelé ou fresnel avec volets
- 4 Découpes 713 SX

### **SOL**

- 2 WASH type MAC AURA
- 1 PC 1KW Fresnel avec volets sur pieds
- 3 Cycliodes sur platines
- 1 PAR 64 CP 62 sur pieds de micros ( sans la perchette )
- Une machine à brouillard type Look unique avec ventilateur
- Une boule à facettes diamètre 50cm environ
- Gel L201, L247, L203, L202, L778, #119, #114

**Console :** Format EOS-MA2/3-DLIGHT Compatible Ascii

# PLAN DE FEU



| GRIL                        |                 |                      | SOL   |                          |
|-----------------------------|-----------------|----------------------|---|--------------------------|
| PC 5KW avec volet           | 713/714/614 SX  | Cyclode 1KW          | PC 1 KW Fresnel ou martelé avec volet sur pieds | Wash type Mac AURA       |
| PC 2KW Fresnel avec volet   | PAR 64 CP 61/62 | Suspension (fournie) | PAR 64 CP 62 sur pieds                          | Brouillard type Unique 2 |
| PC 1 KW martelé avec volets | Nandobeam S3    |                      | Cyclode 1KW sur platine                         | Lanterne (fournie)       |
|                             |                 |                      |   | Pieds de micro           |

# SON

## Diffusion et retour

1 façade avec sub, Mix LR  
4 retours sur pieds en side Mix 1/2 et 3/4  
1 retour au sol pour le musicien, Mix 5

## Backline demandé:

- Un Ampli 15/20w type Fender Blue junior - Hot rod
- Un stand clavier
- Un tom basse 14 pouces avec pieds
- Un caisse claire 10-12 pouces
- 6 grand pieds perche
- 2 grand pieds droit sans perche

## PATCH

| N° |                | Mic         | Pied              |          |
|----|----------------|-------------|-------------------|----------|
| 1  | Thomas         | SM58 HF     | Grand pied perche | Jardin   |
| 2  | Manon          | SM58 HF     | Grand pied perche | Jardin   |
| 3  | Juliette       | SM58 HF     | Grand pied perche | Cour     |
| 4  | Pierre         | SM58 HF     | Grand pied perche | Cour     |
| 5  | Marwen         | SM58        | Grand pied perche | Jardin   |
| 6  | Violon         | DI          |                   | Jardin   |
| 7  | Clavier        | DI          |                   | Jardin   |
| 8  | CLavier        | DI          |                   | Jardin   |
| 9  | Guiare élec    | E604        | Petit pied perche | Jardin   |
| 10 | Guitare Pierre | émetteur HF |                   |          |
| 11 | Tom basse      | E604        |                   | Lointain |
| 12 |                |             |                   |          |
| 13 | Ordi Qlab L    |             |                   | Régie    |
| 14 | Ordi Qlab R    |             |                   | Régie    |

## VIDEO

- Un vidéo projecteur 8000 lumens minimum positionner au niveau de la régie pour une projection « à plat » sur l'ensemble du cadre de scène. ( configuration type « cinéma »)
- Optique large pouvant couvrir tout le plateau et le cadre de scène
- un shutter DMX
- une liaison avec connexion HDMI pour l'ordinateur de régie

## CATERING & LOGE

Prévoir 5 loges ou grande loges pour 5 personnes avec miroir, chaises, portants, serviettes, toilettes, douches et lavabos, Serviettes de bain, Savons.

Espace détente

En évitant de préférence les produits industriels ultra transformés et emballages plastiques, merci de mettre à disposition des artistes et de l'équipe technique à manger et à boire avec:

- Thé, Café, Eau ( plate et gazeuse ), Bières avec et sans alcool (1664 0%)
- Pain (complet, tradition, au noix, seigle..), fromages,
- Fruits de saison, fruits secs..
- [Prévoir pour végétarien et vegan \( ex: houmous, falafel, tapenade, caviar d'aubergines, olives, et autres selon inspiration \)](#)

Merci d'avance et à très vite !