

Sacco et Vanzetti - Fiche technique

Association des Productions Rire sous Cape

Mobile :

+33 6 05 33 45 54

+41 79 621 11 84

Mail : sylvain.bugnon@hotmail.com



Contact technique : Jade Segard

07 70 46 02 94

DESCRIPTIF DU SPECTACLE :

Le spectacle se joue sans entracte et il dure 1h15

PERSONNEL DE TOURNÉE :

L'équipe se compose de 3 personnes

-2 artistes

-1 régisseur (seuse)

ACCÈS PARKING :

L'accès au parking devra être dégagé le jour de la représentation.

Prévoir un emplacement pour 1 véhicule il devra pouvoir stationner à proximité de l'accès à la scène pendant toute la journée.

SECURITÉ :

Seules les personnes de notre équipe auront accès à la scène et aux loges.

Toutes vente et/ou consommation de boissons sera interdite dans la salle pendant le spectacle.

Le public ne sera admis dans la salle qu'avec l'accord du régisseur général. Appareils photo, caméras vidéo et appareils enregistreurs sont interdits dans la salle.

ACCUEIL :

A charge de l'organisateur de fournir dès l'arrivée de l'équipe, pour 3 personnes, ainsi que pour les collaborateurs du théâtre :

Boissons

- eau minérale ainsi que des petites bouteilles d'eau plate pour scène pendant le spectacle, café.

Un repas chaud sera le bienvenu à midi et avant (18h30) ou après le spectacle pour 3 personnes.

A convenir d'avance avec la production.

PERSONNEL D'ACCUEIL :

1 technicien (à charge de l'organisateur)

En plus de notre équipe, sera présent sur place. A : Eclairage :

- Montage équipement de la production et contrôle de la pré-implantation : 1 personne

- Focus lumière et correction conduite: 1 personne

- Assistance filage et représentation : 1 personne B : Plateau :

- Déchargement : 1 personne

- Mise en place par les comédiens C : Son

- Montage et test système : 1 personne D : Vidéo

- Montage et test système : 1 personne Loges : (1x)

1. Une loge pour les artistes, confortablement installée, avec tables, fauteuils, chaises, au moins un portant (Stander) avec les cintres. Ainsi que de l'eau courante chaude et froide, une petite poubelle. La loge sera correctement chauffée et éclairée.

1. Des toilettes à proximité des loges. Merci de veiller à leur propreté.

SCÈNE :

La scène doit être équipée d'un studio noir à l'allemande ou Italienne Malgré ceci voici nos demandes :

1 Cyclo

1 rideaux de fond

1 plans de pendrillons de minimum 2 m Eclairages : (Voir également page 4 ci-dessous)

PRÉMONTAGE :

Les éclairages sont à la charge de l'organisateur et doivent être conformes aux besoins ci-dessous.

L'éclairagiste de la salle (ou le responsable du matériel loué) devra être présent dès l'arrivée du régisseur de tournée.

L'implantation lumières, la mise en place des gélamines, le test de chaque appareil et le relevé du patch devront impérativement être effectués avant l'arrivée du régisseur de la production.

MATÉRIEL À FOURNIR PAR L'ORGANISATEUR :

Console 24/48, qui nécessite que votre salle soit équipée d'une ligne DMX et des blocs correspondants + les différents projecteurs selon planjoint à cette fiche technique. (Voir également page 4 ci-dessous)

Des ajustements peuvent être naturellement faits selon le matériel mis à disposition. Prière de prendre contact avec le régisseur et lui envoyer un plan et une liste de matériel de votre théâtre.

Important : la régie lumière doit être installée à côté de la console son, de sorte que les deux consoles puissent être manipulées par un seul régisseur.

Un éclairage de la salle spécifique est indispensable pour le spectacle. Il est prévu dans l'implantation lumière.

Son et vidéo:

Important : la console doit être installée à côté de la régie lumière

MATÉRIEL FOURNI PAR LA PRODUCTION :

- 2 micros HF et récepteurs
- piles, ordinateur portable MAC avec Millumin pour bande son et vidéo
- Vidéo projecteur Acer avec crochets d'installation (comme pour les projecteurs) à suspendre sur une perche horizontale entre l'avant scène jardin et le milieu de scène jardin
- Câble RJ 45 (50 mètres) + Transmetteur et receveur, + 2 adaptateurs RJ45/HDMI (entrée sortie)+ 1 adaptateur Thunderbolt et 1 adaptateur HDMI/USB-C

DÉCOR FOURNI PAR LA PRODUCTION :

- 2 chaises noires à barreaux
- 1 fauteuil type ancien
- 2 cubes procénium
- 1 ampoule sur pied de 1m50

MATÉRIEL FOURNI PAR L'ORGANISATEUR :

Diffusion de salle

- 1 système de diffusion stéréo adapté à la salle
- amplificateurs adaptés au système ainsi que le câblage
- 1 console digitale avec EQ et compresseurs intégrés
- OU console analogique, 4 entrées micros, 4 entrées lignes(ou 2 entrées stéréo), 2 lignes auxiliaires
- 2 Câbles XLR pour brancher les récepteurs sur la console

Pour les salles avec galerie ou autre prévoir les rappels nécessaires ainsi que la périphérie de delay et égaliseurs.

Diffusion de scène

- 2 enceintes en side (1x jardin/ 1x cour) (si possible accroché à 1,80 m)
- amplificateurs adaptés au système ainsi que le câblage Périphérique
- 2x EQ 31 bandes(façade si console analogique)
- 2 Compresseurs (si console analogique)

Très important: le système complet de sonorisation de la salle doit être installé et prêt à fonctionner dès 14h00 le jour de la représentation.

Production :

Association des Productions Rire sous Cape

Mobile :

+33 6 05 33 45 54

+41 79 621 11 84

Mail : sylvain.bugnon@hotmail.com

!!!Documents indispensables !!!

Il est indispensable que l'organisateur nous fasse parvenir:

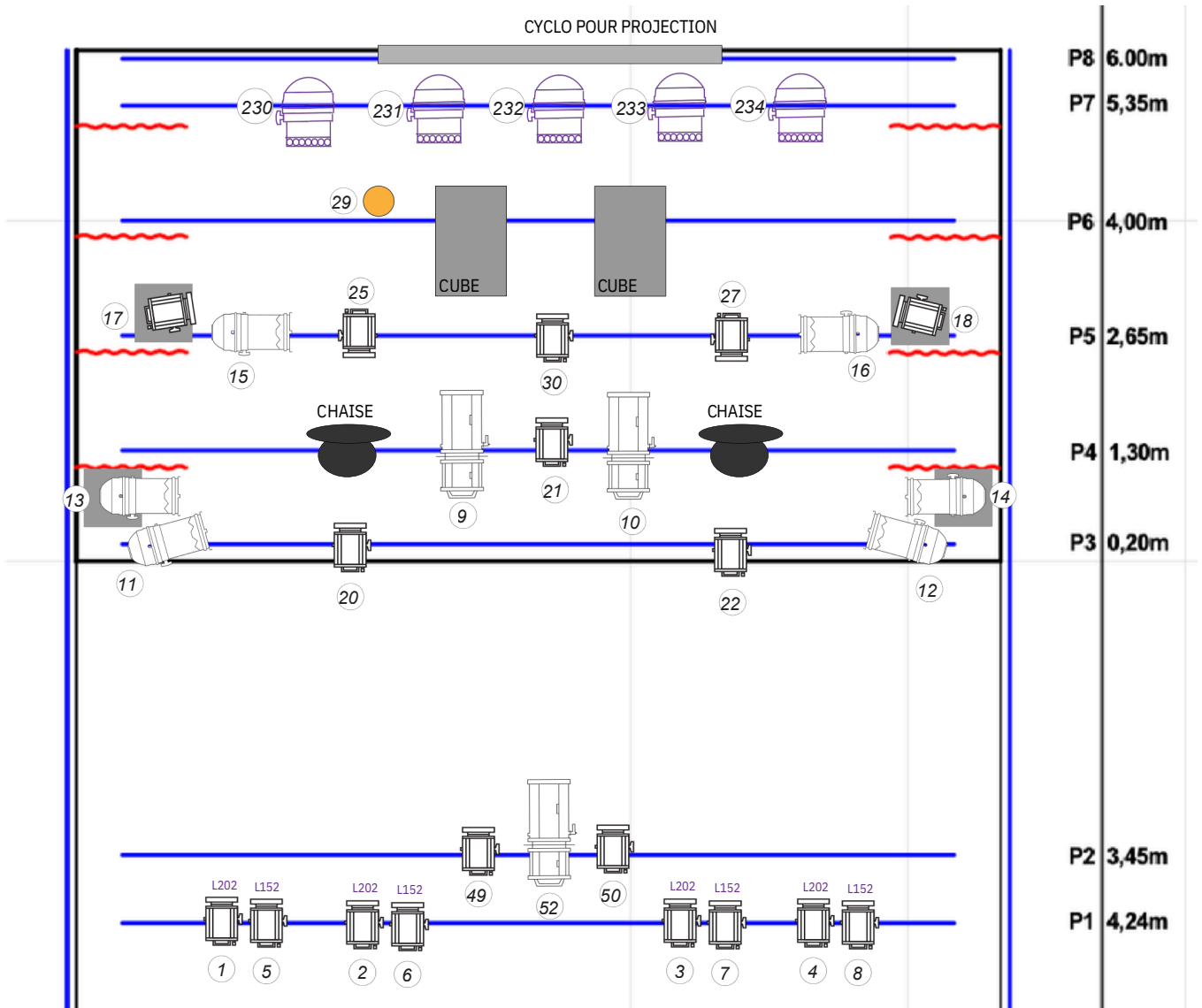
- 1 fiche technique détaillée de la salle (avec tout le matériel son / lumière et machinerie disponible)

- 1 plan de scène en vue de plan et de coupe à l'échelle et avec toutes les perches.

Cette fiche technique comprend 4 pages et font partie intégrante du contrat.

Plan de feu - Sacco et Vanzetti

Création 2026



LA CREATION LUMIERE EN COURS

Ce plan de feu et une base de travail élaboré pendant la première résidence technique a Bures-sur-Yvette.

