

Compagnie In-Sense

Mise en scène : Léna Rondé

Compositrice : Isabelle Aboulker

Avec les chanteur.e.s : Philippe Scagni (baryton), Marie Blanc (mezzo-soprano)

Et les instrumentistes : Ernestine Bluteau (piano), Marina Nguyen The (violoncelle),
Maïté Atasay (clarinette)

Fables

Miniatures lyriques

D'après **Les Fables de La Fontaine**



FICHE TECHNIQUE

Juillet 2021

Lumières et régie générale : Agathe Patonnier
+33 609 381 384 - agatzep@yahoo.fr

GÉNÉRALITÉS

Personnel de tournée : 1 régisseuse, 2 chanteur.e.s, 3 instrumentistes

Durée du spectacle : 1h05

Ouverture au cadre :	7m minimum
Profondeur du bord de scène au mur du lointain :	7m minimum

LA CONSOLE SON ET LE JEU D'ORGUE DEVRONT IMPÉRATIVEMENT ÊTRE PLACÉS CÔTE A CÔTE ET EN SALLE.

ACCUEIL

- Prévoir une place de parking pour le camion
- Un accès décor
- 2 loges, 1 pour les chanteur.e.s et 1 pour les instrumentistes avec miroirs, portants, serviettes de toilette + savon, douche, et fer à repasser. Prévoir des boissons et petite collation (eau, café, thé, pain, fromage, fruits, fruits secs).

PLANNING DE MONTAGE - PERSONNEL DEMANDÉ

Un PRÉ-MONTAGE lumière et une boîte noire sont demandés selon les plans adaptés à votre lieu.

Cette adaptation vous sera envoyée après réception de votre fiche technique.

2 SERVICES DE MONTAGE + 2h DE RACCORDS

1^{er} SERVICE	montage plateau, accroche machinerie, début réglages lumière, install son, entretien costumes	1 régisseur plateau 1 régisseur lumière 1 électricien 1 régisseur son 1 habilleuse
2^{ème} SERVICE	réglages et conduite lumière, balance son	1 régisseur plateau 1 régisseur lumière 1 électricien 1 régisseur son
	RACCORDS	1 régisseur plateau 1 régisseur lumière 1 régisseur son
REPRESENTATIONS		1 régisseur lumière 1 régisseur son

Prévoir une habilleuse pour un service d'entretien costumes toutes les deux représentations si il y a plusieurs représentations.

PLATEAU

Ouverture au cadre :	7m minimum
Hauteur du grill :	5m minimum
Profondeur du bord de scène au mur du lointain :	7m minimum

Boîte noire à l'italienne de préférence.

Avant notre arrivée, les coulisses devront être complètement débarrassées afin de ne pas gêner le montage.

Le plateau devra être NOIR.

LA COMPAGNIE APPORTE :

- 6 modules en bois (voir annexe)
- 1 bureau en bois, à roulettes (120 x 60 cm, ht 95 cm)
- 1 table de nuit en bois
- 1 tableau (environ 120 x 80 cm)
- 1 tablette en bois
- 1 "piste" en bois (150 x 16 x 16 cm) (tortue)
- Divers accessoires dont certains en verre
- 1 porte-manteau perroquet
- 2 chaises (pour instrumentistes)
- 2 pupitres
- Toutes les poulies, anneaux et drisses pour les éléments à suspendre et manipuler :
 - 1 cage dorée (30 cm de diamètre, 45 cm de haut)
 - 1 boule blanche (50 cm de diamètre)
 - 1 tableau (120 x 80)

LA COMPAGNIE A BESOIN DE :

- 2 chèvres + 1 x 20kg de pains + 1 x 60kg de pains
- 1 piano noir 1/4 de queue, ou droit sur petit plateau
- 1 tabouret piano

PREVOIR UN **ACCORD** DE PIANO AVANT LA REPRESENTATION, PUIS UN AUTRE SI ON DEPASSE 3 JOURS DANS LE LIEU.

SON

LA COMPAGNIE APPORTE :

- 1 mini enceinte avec un câble mini-jack - XLR femelle, à raccorder en XLR à la console.
- 1 ordinateur avec une session QLab, à raccorder en mini-jack à la console

LA COMPAGNIE A BESOIN DE :

- 1 enceinte 8 pouces avec amplification recommandée par le fabricant
- 1 câble mini-jack pour l'ordi
- 1 piano noir 1/4 de queue, ou droit sur petit plateau (+ tabouret piano)

PREVOIR UN ACCORD DE PIANO AVANT LA REPRESENTATION, PUIS UN AUTRE SI ON DEPASSE 3 JOURS DANS LE LIEU.

Selon la taille et l'acoustique de la salle, PREVOIR UNE REPRISE SON AVEC MICROS ADAPTES POUR LES CHANTEUR.E.S (LYRIQUES) ET LES INSTRUMENTISTES (CLASSIQUES). A DISCUTER ENSEMBLE.

Dans ce cas, ajouter :

- 2 micros serre-tête type DPA 4066 ou 2 micros cavalier type DPA 4060 (avec les systèmes HF correspondants)
- 4 micros type DPA 4099 (2 pour le piano, 1 pour le violoncelle, 1 pour la clarinette) avec supports adaptés (magnétiques pour le piano)
- Un régisseur son d'accueil capable de gérer cette reprise son.

DIFFUSION :

L'enceinte demandée et la mini enceinte seront raccordées à la console de la salle sur 2 voies séparées.

Nous n'utiliserons pas la façade de la salle.

TOUTE LOCATION DE MATERIEL SERA A LA CHARGE DE L'ORGANISATEUR.

LA CONSOLE SON ET LE JEU D'ORGUE DEVRONT IMPÉRATIVEMENT ÊTRE PLACÉS CÔTE A CÔTE ET EN SALLE

LUMIÈRE

UN PRÉ-MONTAGE EST DEMANDÉ

Les projecteurs devront être équipés de colliers, élingues de sécu, et de portes filtres, et être en bon état de fonctionnement pour pouvoir respecter le planning.

LA COMPAGNIE APPORTE :

- 1 lampe de chevet
- 1 globe terrestre lumineux
- 3 lampes pupitres à brancher
- 3 lampes pupitres à piles
- 2 contrôleurs DMX (et leurs alimentations) reliés aux leds installées dans le décor
- 2 adaptateurs 5 points mâle - 3 points femelle

LA COMPAGNIE A BESOIN DE :

- 1 jeu d'orgue à mémoires de 128 circuits minimum et lisant de l'ascii (type Congo Junior)
- 36 voies de gradateurs de 2kw
- 1 direct + 2 dmx
- la liste de projecteurs ci-dessous
- la liste de gélâtines et diffuseurs ci-dessous

PLAN DE FEU

Plan et feuille de patch à titres indicatifs ci-joints.

Après réception de votre fiche technique comprenant les plans (vue de dessus scène et salle, coupe scène et salle, avec cotes détaillées ou à l'échelle) et une liste du matériel disponible, nous vous ferons une proposition d'adaptation et d'implantation lumière, boîte noire et décor dans votre salle.

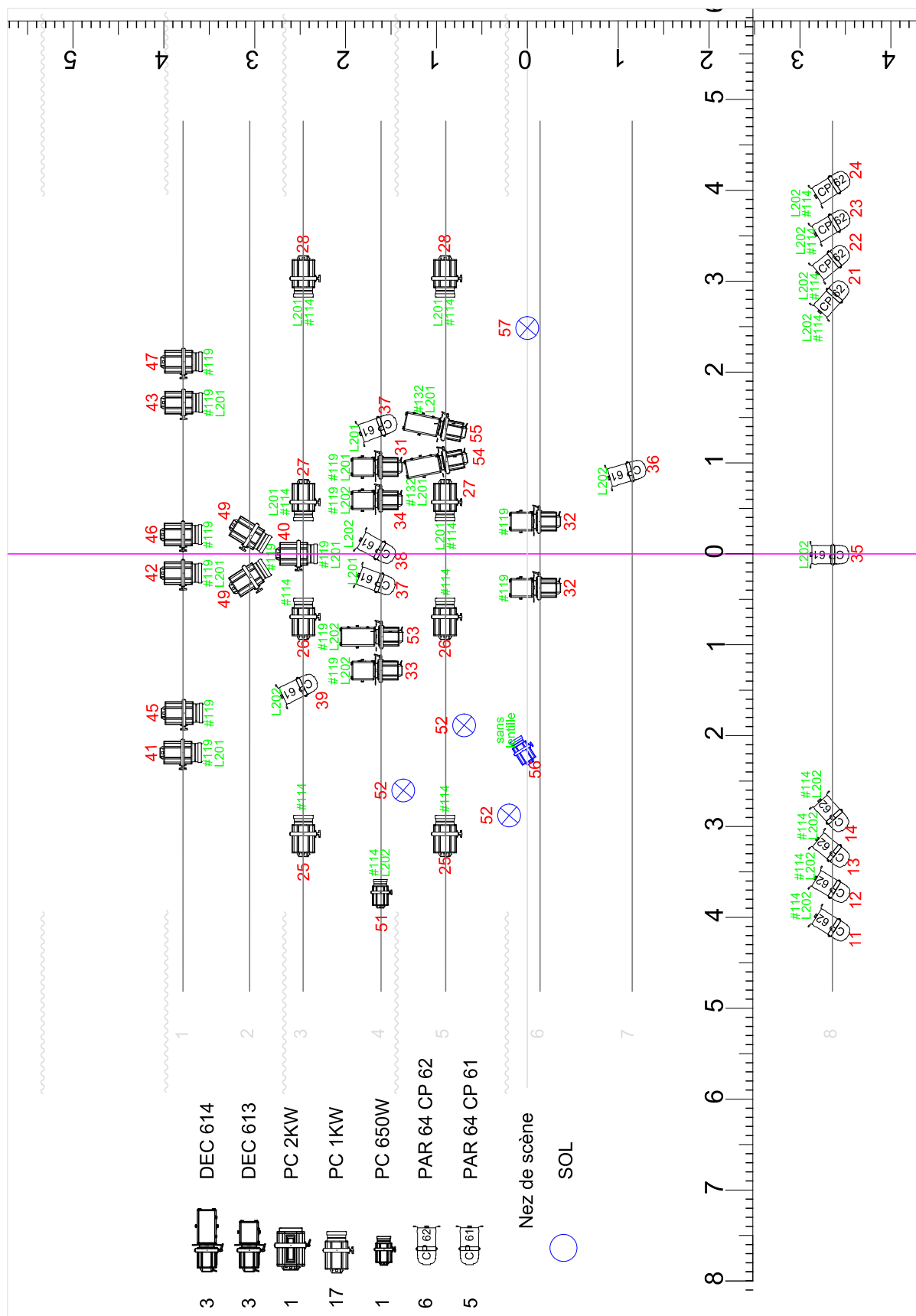
LISTE DES PROJECTEURS

614 SX	3
613 SX	5
PC 1kw	18
PC 650w	1
PAR 64 CP 62	8
PAR 64 CP 61	6
TOTAL	41

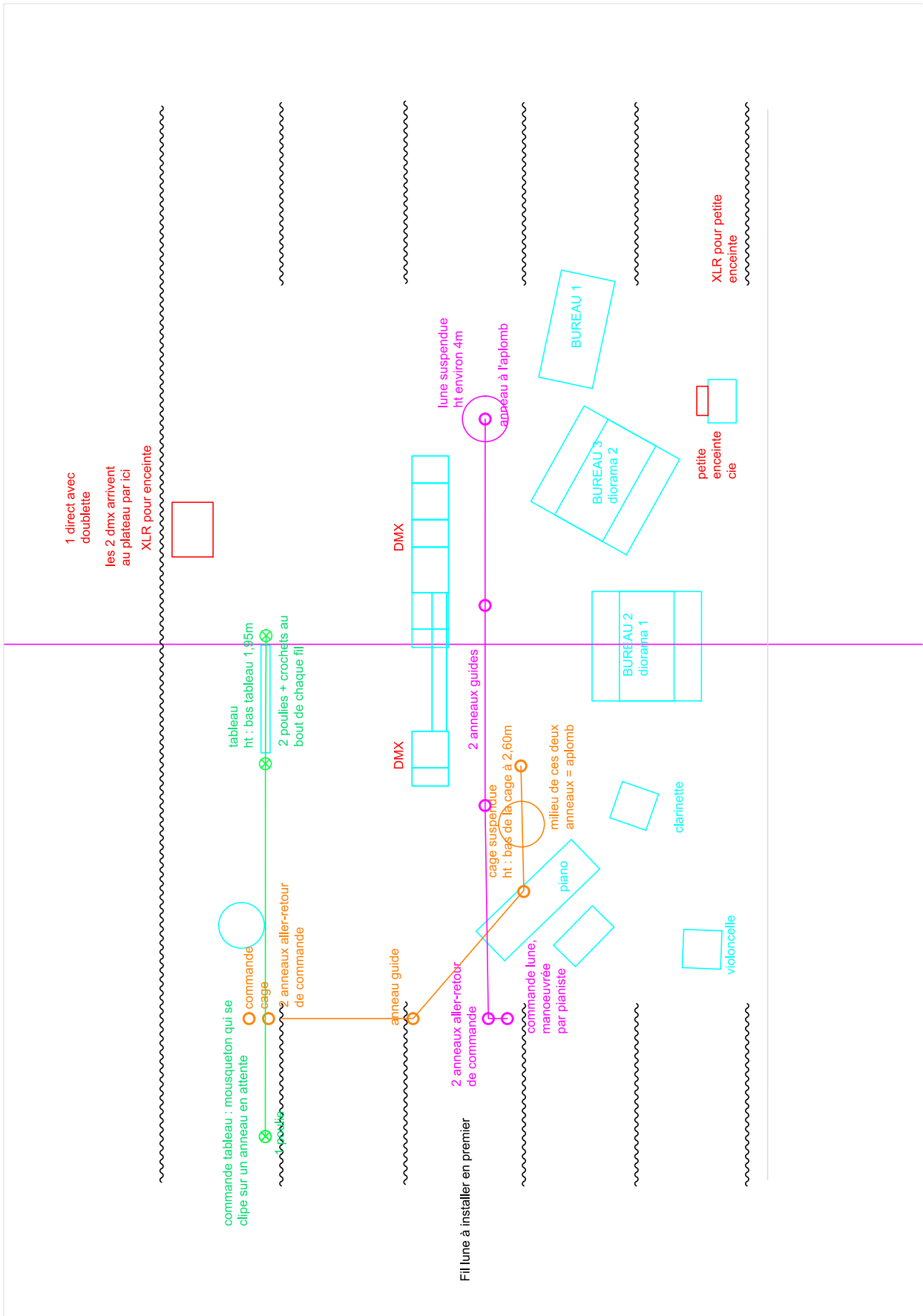
LISTE DES FILTRES DE COULEUR ET DIFFUSEURS

	#132	#119	#114	L201	L202
PC 1KW		9	9	8	1
Dec 600	2	6		3	3
PAR 64			8	2	12

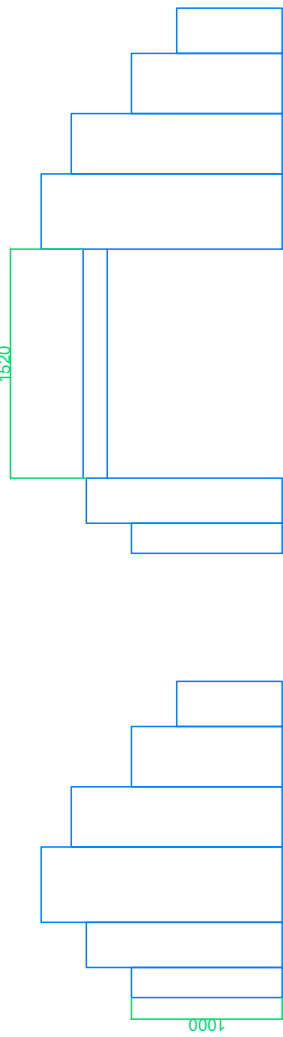
PLAN DE FEU TYPE FABLES



PLAN SCENO ET MACHINERIE - FABLES



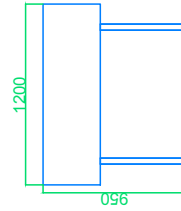
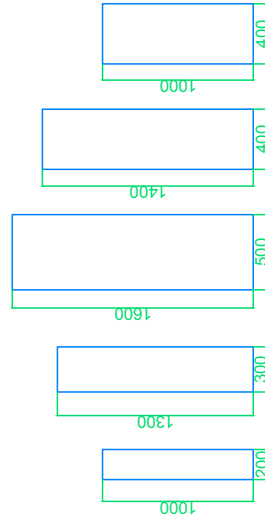
DECOR - FABLES



Meuble ouvert avec "piste tortue" au milieu

Meuble monté

- 1 piano
- 2 pupitres
- 2 chaises
- 1 tabouret de piano
- 1 table de nuit
- 1 tablette en bois (hauteur environ 1m, 25cm x 25cm)
- 1 tableau
- 1 perroquet (porte-manteau)
- Divers accessoires et caisses



Bureau
120 x 60cm, ht 95 cm