

Dossier Technique « Soie » d'Alessandro Baricco



Régisseur: David van Tongerloo

06 11 11 56 63

davantong@aol.com



IMPLANTATION

3 services de 4h

- 1 service, l'après-midi, la veille du spectacle
- 2 services le jour-même du spectacle

LE SPECTACLE

Durée 1h10 sans entracte.

Une comédienne - un régisseur de tournée

SON

Merci de prévoir :

Un système de diffusion permettant une couverture homogène et équilibrée en tous points de la salle. Ce système devra être retardé au niveau du centre plateau. Deux retours disposés en sides au niveau du centre plateau.

Les systèmes Amadeus, L-Acoustics ou d&b sont préférés aux autres.

Si la jauge est supérieure ou égale à 300 personnes, la comédienne devra être équipée d'un micro HF à fournir par l'organisateur, à savoir : de préférence une liaison Shure série UHF-R, QLX-D ou supérieure. ou, à défaut, une liaison Sennheiser série EW500 ou supérieure.

Une capsule DPA 4060 ou 6060 de couleur beige (en cas de plein air, prévoir une bonnette)

Une quantité suffisante de piles neuves pour assurer les répétitions et la représentation.

Une console disposant au minimum de 4 auxiliaires commutables pré/post fader et d'inserts symétriques (si console analogique).

Prévoir, si possible, une liaison intercom entre la régie et le plateau lointain cour.

LUMIERE

Le plan de feu peut être adapté en fonction des lieux.

Configuration standard :

- 14 PC de 1kW
- 4 découpes courtes type 613SX dont 3 avec porte-gobo
- 4 découpes type 614SX
- 1 F1
- 3 PAR 64 CP 61
- 36 circuits grada de 2 kW

- Prévoir un petit éclairage en coulisse, au lointain-cour pour faciliter l'entrée en scène de la comédienne.
- Les gélamines sont à fournir par l'organisateur (cf plan de feu & nomenclature). A noter, le 703 peut être remplacé par du 343

VIDEO

Merci de prévoir un **video-projecteur** de type EPSON EB W06 (HD : 1280 x 800 px - Focale classique : 1m et plus – minimum 3700 Lumens) -> nous pouvons éventuellement le fournir.

LA REGIE

La régie sera de préférence en salle, sur un ordinateur fourni par la compagnie.

DECOR

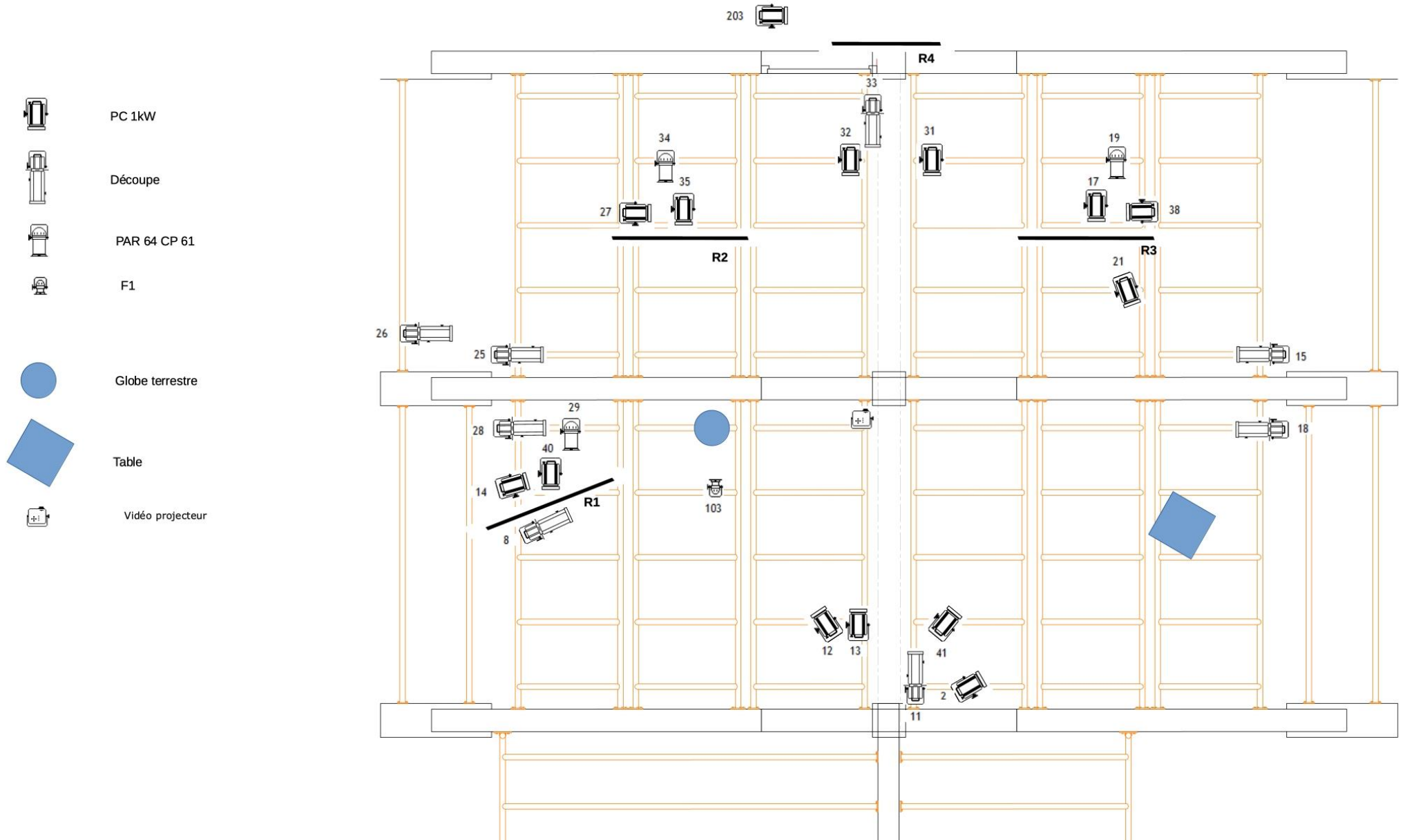
- Nous apportons :
 - 3 rideaux de fils noirs sur tasseaux VARIA (hauteur 4m – largeur 2m10) représentés par R1 R2 & R3 + 1 rideau de fils noirs sur tasseau (hauteur 2,40m – largeur 2m10) représenté par R4, les accroches se font sur le gril
 - Un globe terrestre à suspendre au gril (diamètre 80 cm)
 - Trois gobos métal
 - Trois costumes (sur cintre + drisse + crochet) à suspendre au gril derrière R1, R2 & R3.

- A fournir par le lieu :
 - **une machine à brouillard de type « Look Unique 2.1 230V Hazer »**
 - une table (noire ou à recouvrir d'un tissu noir) suffisamment solide pour que la comédienne puisse s'asseoir dessus. Dimensions idéales : h74x60x60 cm
 - un petit promontoire NOIR (type caisse de vin en bois). Dimensions idéales : hauteur 19cm sur 33x26.

EN LOGE

- prévoir un miroir, une serviette de toilette, un verre à dents, une boîte de mouchoirs en papier
- une table et un fer à repasser
- catering : une bouteille d'eau, une bouteille de jus de pommes Bio, des bananes Bio et/ou des clémentines, un assortiment de fruits secs Bio, du chocolat noir aux noisettes Bio.

PLAN DE FEU « SOIE » STANDARD



NOMENCLATURE STANDARD PROJECTEURS « SOIE »

	CC	Source	Qté	Gel	Affectation	Commentaires
1	2	PC	1	152+R119	Face "Table"	Prévoir table
2	8	DCP 613SX	1	201	GOBO "dévastation" GAM 673	Prévoir platine
3	11	DCP 613SX	1	W	GOBO "feuillage" GAM 218	
4	12	PC	1	152+R119	Face jardin "Globe"	
5	13	PC	1	152+R119	Face centre	
6	14	PC	1	152+R119	Ponctuel comédienne vers "Hélène"	
7	15	DCP 614SX	1	017+R119	Latéral cour	
8	17	PC	1	W	Contre rideau R3	Prévoir volets
9	18	DCP 614SX	1	201+R119	Latéral cour	
10	19	PAR 64 CP60	1	027	Kimono "Jeune Fille"	
11	21	PC	1	703+R119	Contre "Table"	
12	25	DCP 614SX	1	017+R119	Latéral jardin	
13	26	DCP 613SX	1	200	Latéral jardin	Prévoir platine
14	27	PC	1	152+R119	Ponctuel comédienne vers "Mme Blanche"	
15	28	DCP 614SX	1	201+R119	Latéral jardin	
16	29	PAR 64 CP60	1	703	Robe "Hélène"	
17	31	PC	1	135+R119	Contre cour	
18	32	PC	1	703+R119	Contre jardin	
19	33	DCP 613SX	1	117	GOGO "Hara Kei" GAM 279	
20	34	PAR 64 CP60	1	W	Kimono "Mme Blanche"	
21	35	PC	1	W	Contre rideau R2	Prévoir volets
22	38	PC	1	152+R119	Ponctuel comédienne vers "Jeune fille"	
23	40	PC	1	W	Contre rideau R1	Prévoir volets
24	41	PC	1	152+R119	Face cour	
25	103	F1	1	017	Sur "Globe"	
26	203	PC	1	152+R119	Ponctuel comédienne derrière R4	Prévoir platine