

5m 4m 3m 2m 1m 0m 1m 2m 3m 4m 5m

Mur Lointain

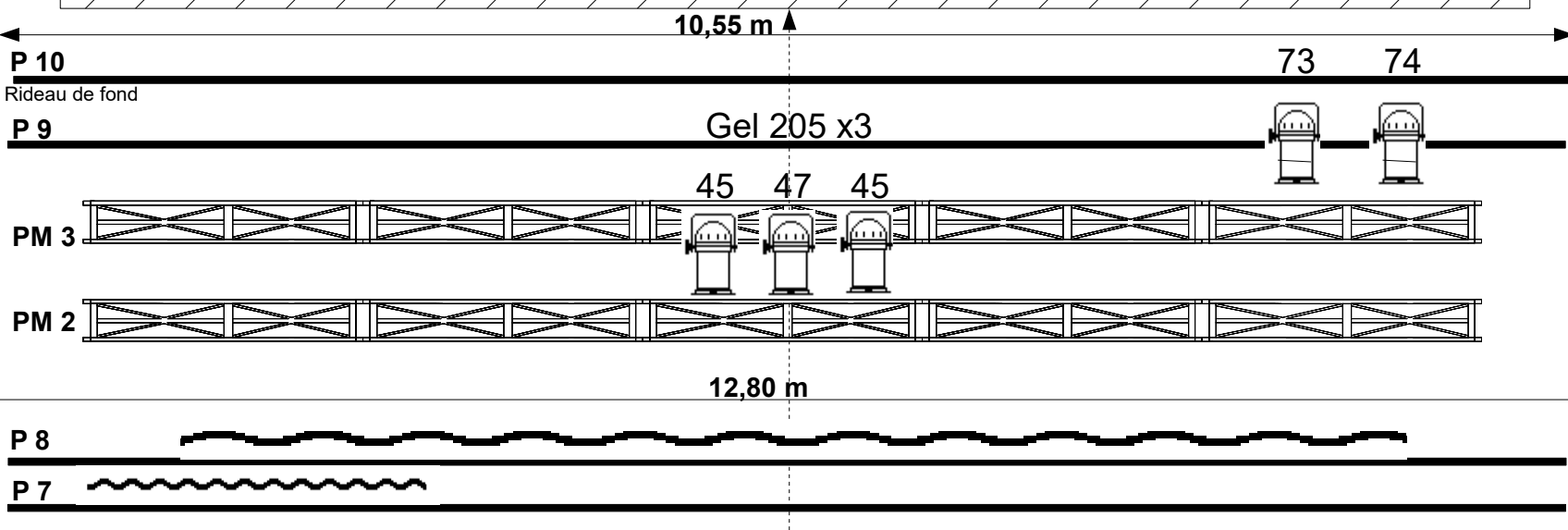
Accès loges

Accès loges

Accès décor
Largeur : 1,32m
Hauteur : 2,79m

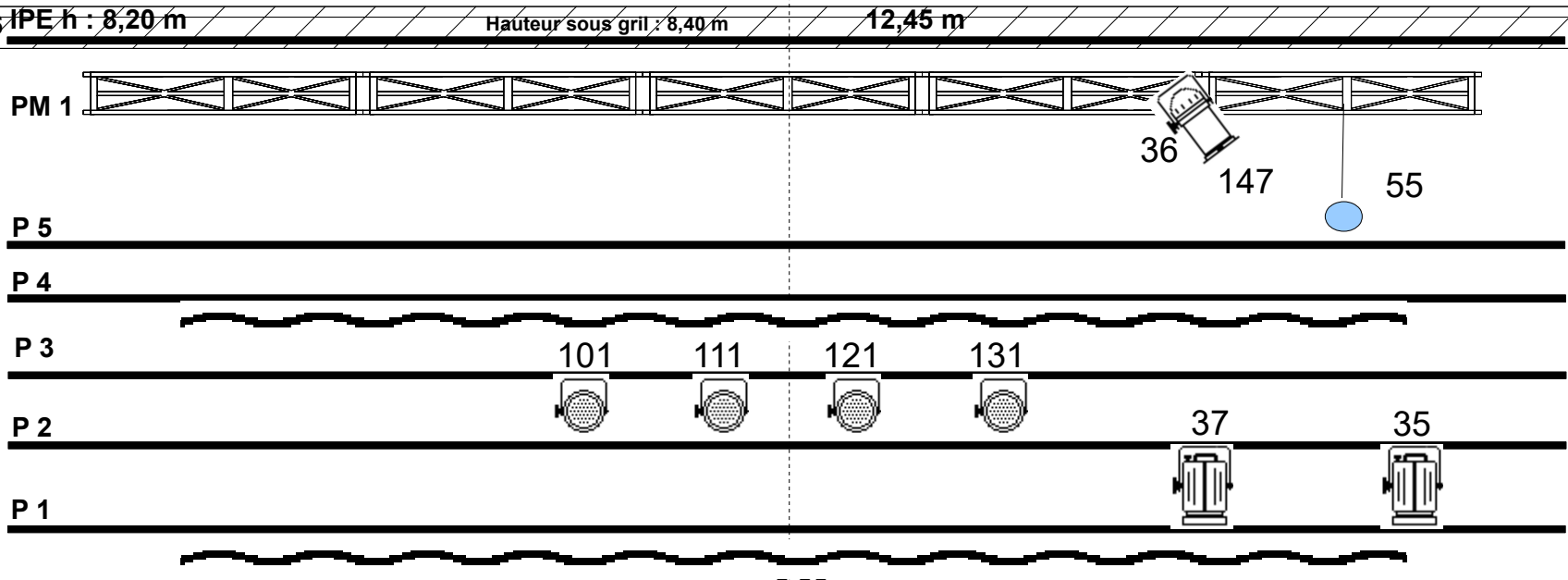
Passerelle h : 4,30 m

Passerelle h : 4,30 m



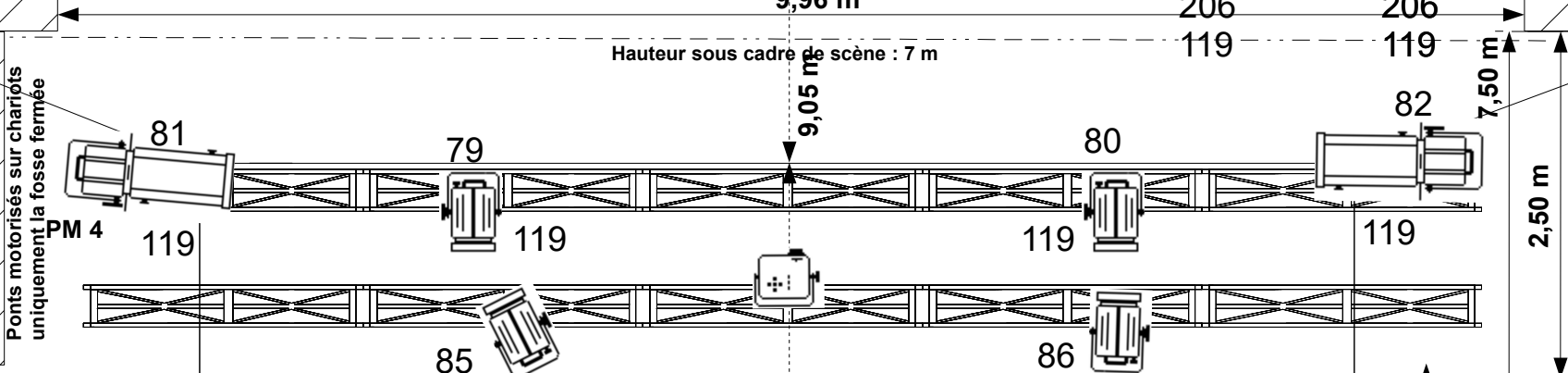
Passerelle h : 4,30 m

Passerelle h : 4,30 m



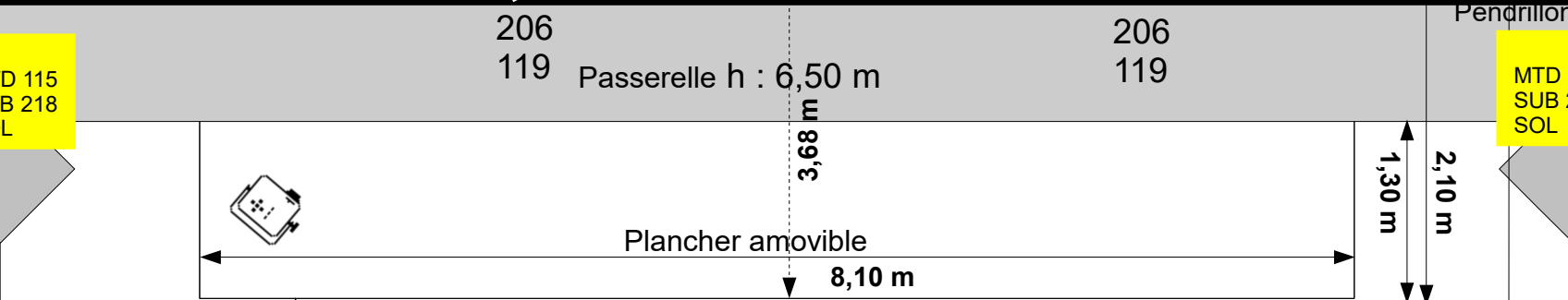
Passerelle h : 4,30 m

Passerelle h : 4,30 m



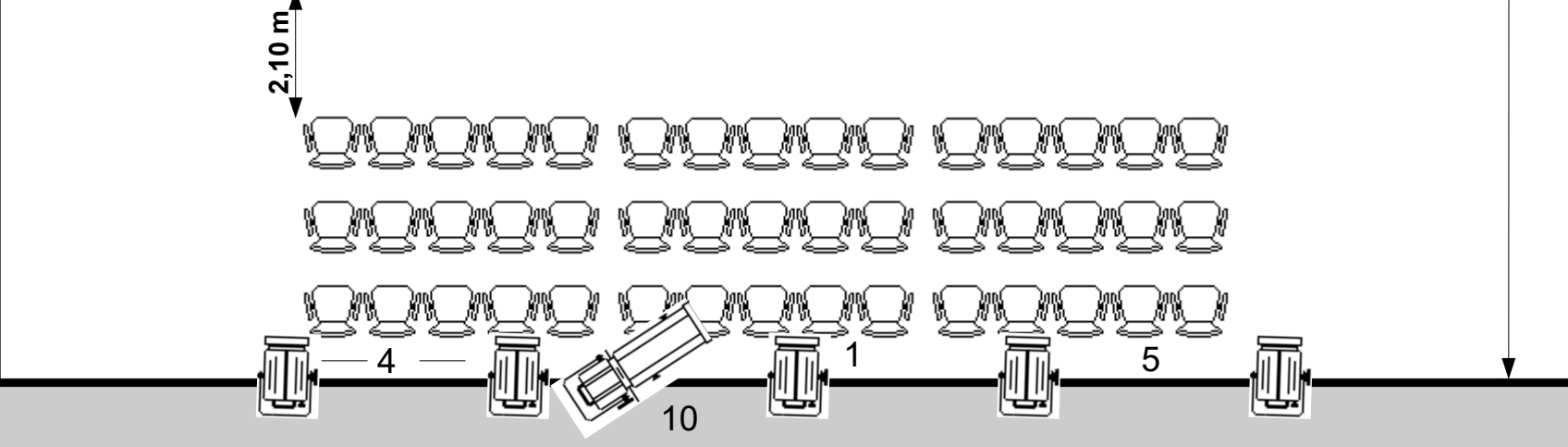
Passerelle h : 6,50 m

Passerelle h : 6,50 m



Passerelle

Passerelle



MTD 115 RAPPEL passerelle latérale

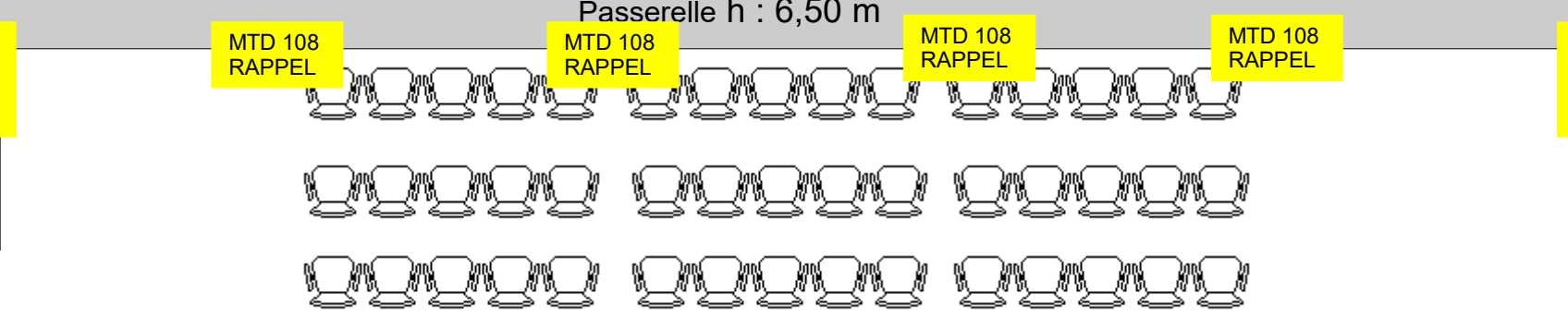
MTD 108 RAPPEL

MTD 108 RAPPEL

MTD 108 RAPPEL

MTD 108 RAPPEL

MTD 115 RAPPEL passerelle latérale



Tribune : 302 places

FOCUS

Circuits 1,4,5 :

Face , réglage bord plateau ,bord paravents

Circuit 10 : decoupe face paravent solo cour

Circuits 81,82 : decoupes laterales plateau

Circuits 79,80 : douche pupitre j/c

Circuits 85,86 : face pupitre serré

Circuits leds : contre plateau

Circuits 35,37 douche face « bibliothèque »

Circuits 45,47 : contre paravents « retro »

Circuits 73,74 : contre bibliothèque, diago bibliothèque

Circuit 55 : suspension Cie à l aplomb de la bibliothèque

CONDUITE LUMIERE

1 : salle entrée public

1.5 : noir

enchaîner

2 : ambiance bibliothèque

Enchaîner

3 : top « un lieu à soi virginia wolf »

4 : isabelle sort de la bibliothèque(diago par)

Enchaîner

4.2 le meme + face

5 : Aurore entre de coulisse jardin vers le pupitre

6 : le meme + pupitre cour quand isabelle sort de la bibliothèque

10 : douche jar / cour « 1ère hypothèse »

Top shutter « epitaphe » . cut shutter « meme pas peur »

11 : « la somme du tout est plus grande que les parties »

12 : retour douche x 2

« certains universitaires mettent en doute son existence »

14 : top sur portrait paravent

Top shutter « Marie » cut shutter « philippe » après son portrait

15 : « période devastatrice pour Marie » top sur sortie vidéo paravent

16 : isabelle va à la bibliothèque . « casaque bleu »

Enchaîner

17 : bibliothèque solo + point Aurore jar

18 : isabelle retourne à son pupitre ; (repère les livres sur paravents)

19 : + top shutter « les psaumes de Marie » cut shutter « sous celui d'un autre »

20 : top sur fin vidéo retour pupitre x 2

21 : top « un jeune et beau docteur » Matthew lyster

24 : « chapitre 2 » PF W

Top shutter « epitaphe » . cut shutter « une flèche »

25 : point aurore + top shutter « je vous présente » . cut shutter « à bientôt Robine »

26 : retour douche x 2 « a bientôt Robine »

27 : la grotte . « Et hop »

28 : retour douches « l'auteur vous raconte »

29 : « Chapitre 3 sa vie ses pièces »

29.5 : ambiance intime « trop souvent »

29.8 : retour pf « mort et parti »

30 : pf 180 + top shutter « que nous dit Robine »

31 : pf 180 + cut shutter « dans une liste »

31.5 : pf + top shutter « maintenant ne vous fachez pas »

Cut shutter « des hommes formidables »

32 : « des hommes formidables »

32.1 « continuons avec Marie »

32.2 : + top shutter « voici certains des resultats »

32.5 : retour pf + cut shutter « pendre au soleil pour secher »

CONDUITE SUITE

33 : Isabelle et Aurore pupitre Jar « un pauvre cerf »

33.2 : pf froid « une chasse lamentable »

34 : « dernier chapitre »

Top shutter « Robert Ker »

Cut shutter « jambes à danser »

Top shutter « fit il appel à Ben Johnson »





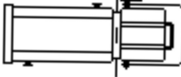

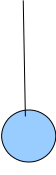

Cut shutter « Elisabeth est notre James »

35 : effet miroir isabelle « la bibliothèque brule »

Sur sortie Aurore

37 : Noir final « les chats vont au paradis »

LISTE MATERIEL

- | | | |
|---|--|--|
| <p>4 x  Led rgbwa 40°</p> <p>4 x  Par cp 62</p> <p>2 x  Par cp61</p> | <p>11 x  Pc 1000 martelé</p> <p>2x  Decoupe 2 kw</p> <p>1 x  Decoupe 1 kw</p> | <p> Suspension Cie</p> <p>2 x  Video projecteur</p> <p style="font-size: small;">Dont 1 accroche 6,50m
6000 lumens et
Objectif 1,6.
Le second est au sol</p> |
|---|--|--|

